

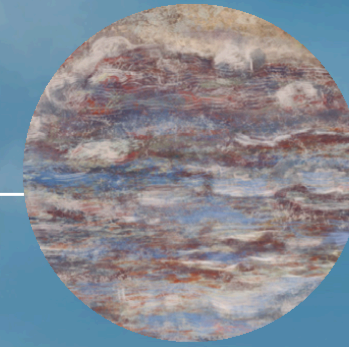
Humedales altoandinos

La dinámica del agua es clave en estos ecosistemas. Son hábitat de especies únicas y fuente de vida para las comunidades.

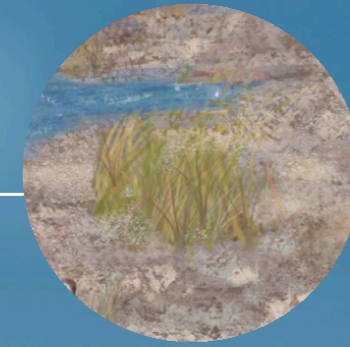
Retienen precipitaciones intensas.



Son hábitat clave para especies endémicas y migratorias.



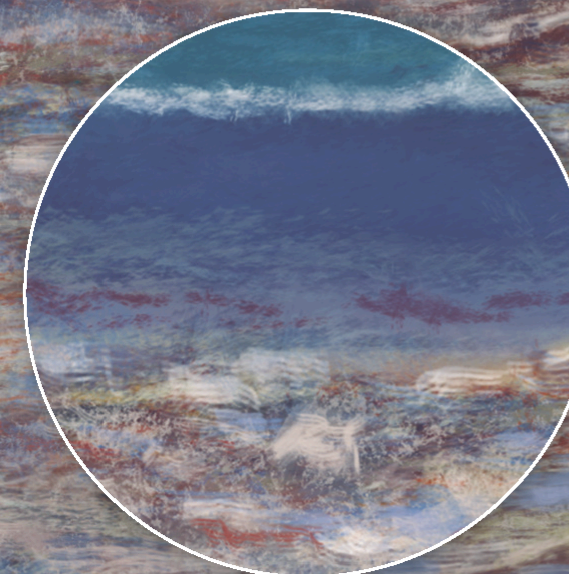
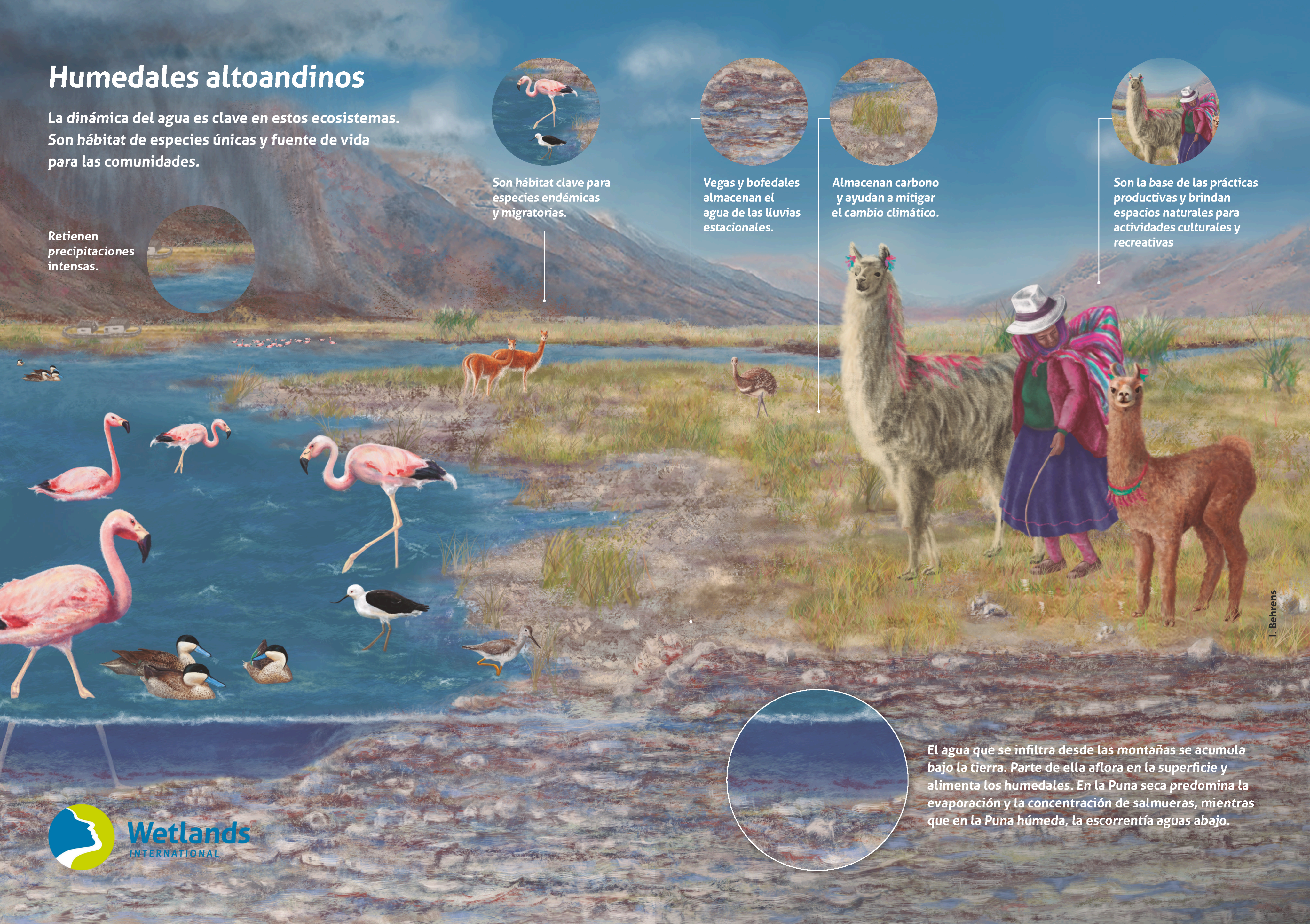
Vegas y bofedales almacenan el agua de las lluvias estacionales.



Almacenan carbono y ayudan a mitigar el cambio climático.



Son la base de las prácticas productivas y brindan espacios naturales para actividades culturales y recreativas



El agua que se infiltra desde las montañas se acumula bajo la tierra. Parte de ella aflora en la superficie y alimenta los humedales. En la Puna seca predomina la evaporación y la concentración de salmueras, mientras que en la Puna húmeda, la escorrentía aguas abajo.