



Mapa predial estratégico para una ganadería sostenible

Aporte a la planificación predial en humedales

Mariana Totino, Gabriel de Luca, Roberto Bó, Ernesto Massa y Rubén Quintana.



Lineamientos para la gestión adaptativa y el manejo de los humedales

Los **humedales** se encuentran entre los **ecosistemas más diversos y productivos del planeta**. Han constituido desde siempre sitios atractivos para los seres humanos debido a su belleza escénica y su elevada oferta de recursos naturales. Sin embargo, debido al uso inadecuado y, en las últimas décadas, acentuado por el cambio climático, estos ecosistemas han experimentado **importantes procesos de degradación y pérdida a nivel global**. Este fenómeno se ha acelerado a partir de las últimas décadas del siglo pasado de forma tal que actualmente la tasa de transformación o pérdida de estos ecosistemas casi triplica la de los bosques y selvas. Por esto resulta necesario desarrollar herramientas que permitan conservar y mejorar no sólo el estado en el que se encuentran nuestros humedales deltaicos sino también la calidad de vida de las comunidades y de sus sistemas productivos. De esta forma, se aporta también al cumplimiento de las leyes nacionales y de los compromisos adquiridos por nuestro país en los diferentes tratados internacionales relacionados con la preservación, el uso sustentable y la restauración de los humedales y su biodiversidad (Astrada, et al., 2023).

Ciertas actividades que se llevan a cabo en sistemas de humedales pueden traer aparejados importantes impactos sobre el ambiente. Estos deben ser evitados o mitigados teniendo en cuenta los modos de uso y producción, de forma tal de poner en valor los múltiples beneficios que estos ecosistemas brindan a la sociedad.

En función a ello, el **desarrollo de lineamientos y protocolos** busca contribuir a la sustentabilidad del sistema socioecológico de los humedales fluviales, manteniendo su integridad, **asegurando la provisión de sus múltiples funciones, bienes y servicios** y, por lo tanto, aportando al bienestar y a la mejora de la calidad de vida de las comunidades que los utilizan.

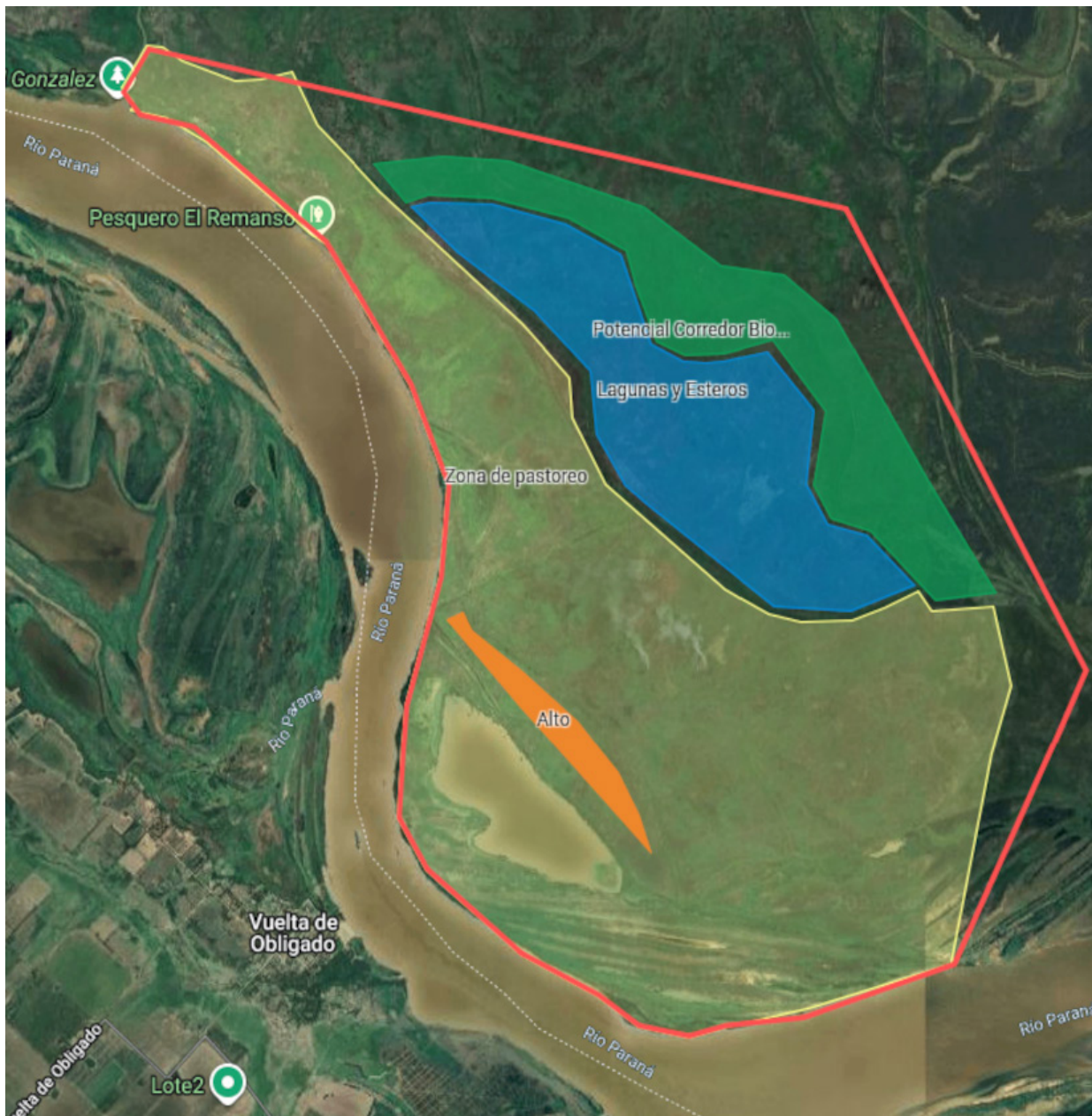
Para que una actividad productiva alcance su mejor rendimiento y que éste sea desarrollado de manera sustentable, resulta imprescindible conocer y potenciar los recursos y las condiciones de base del terreno donde ésta se desarrolla (Quintana *et al.*, 2014; 2023). Para ello, **es necesario conocer el establecimiento y registrar**, de manera detallada, las **condiciones naturales y el tipo de manejo** que se realiza en cada uno de los lotes con los que cuenta dicho establecimiento. De esta manera, resulta relevante contar con un **mapa** básico que pueda mostrar, de manera rápida y sencilla, sus características ambientales fundamentales así como las principales pautas de manejo que en ellos se realizan de manera tal que el mismo constituya una herramienta para una planificación y gestión adaptativa de las actividades productivas del establecimiento.

Mapas prediales estratégicos como punto de partida






Los humedales fluviales se caracterizan por presentar una importante variabilidad hidrológica con pulsos recurrentes de inundación, suelos característicos a condiciones de anegamiento temporario o permanente y especies vegetación y animales adaptados a esta dinámica. Estas condiciones particulares, presentes en los humedales del Delta del Paraná, dan como resultado la presencia de sistemas socioecológicos complejos en los que resulta necesaria la aplicación de esquemas de producción adaptativos a dicha realidad. Por ello, poder establecer un sistema de mapeo participativo constituye un punto de partida estratégico para mejorar la toma de decisiones, ya que constituye una herramienta muy potente para la planificación y el manejo de la producción en estos ambientes.

Dado que los **mapas** son **herramientas gráficas** que ayudan a conocer la ubicación espacial de ciertos elementos de interés, combinados con los saberes locales de quienes habitan y trabajan en esta región, contribuyen a comprender las relaciones que ocurren entre esos elementos. La **visualización de diferentes tipos de ambientes** como áreas con especies forrajeras o bosques proveedores de sombra, fuentes de agua para los animales, caminos y límites, entre otros, **puede facilitar el manejo de los predios y aportar a las decisiones sobre la producción.**





Ambientes

-  Estilos individuales
-  Potencial Corredor Biológico
-  Lagunas y Esteros
-  Alto
-  Zona de pastoreo



Ambientes

-  Estilos de Descripción
-  Albardón (1)
-  Alto (1)
-  Bajo (1)
-  Bañado (1)
-  Estero (1)
-  Monte (sauce) (1)
-  Semi Bajo (1)
-  Terraplén (1)

¿Cómo construimos estos mapas?

Para que un mapa sea realmente útil y sea tenido en cuenta por los diversos actores en el territorio, se requiere de una metodología sencilla; en consecuencia se ha desarrollado una guía que cuenta paso a paso y en detalle la generación del mapa de un predio que contemple las características más importantes para planificar la producción, con foco en la ganadería, una de las principales actividades productivas en esta región y que a su vez tenga en cuenta las características naturales que estos ecosistemas tienen para sostener dicha actividad.

Los mapas se diseñarán en la plataforma MyMaps en la cual se dibujarán los límites del establecimiento, los cursos de agua, infraestructuras, tipos de ambientes, entre otros elementos a definir durante el proceso de construcción del mapa.



Guía:

**“Metodología para la elaboración
de un Mapa Predial Estratégico
para una ganadería sostenible”**





Conclusiones:

El mapa como una herramienta de planificación y gestión

Esta propuesta está dirigida a aquellas personas que quieran crear y utilizar mapas para el manejo y planificación de sus predios, con foco en ganadería. Sabiendo que las actividades productivas son dinámicas y están sujetas a numerosos y diversos cambios, sobre todo en ecosistemas tan complejos como los humedales, es importante aclarar que esta herramienta es muy versátil y puede adaptarse a nuevos procesos y experiencias, incorporando cambios en necesidades y objetivos a lo largo de tiempo. De esta manera, podrán agregarse nuevas capas con información que reflejen dichos cambios o también modificarse aquellas capas ya existentes.

La ganadería en humedales así como otras actividades productivas desarrolladas en estos ecosistemas dependen de la buena salud del ambiente, la que está principalmente asociada al régimen hidrológico. Este último mantiene la fertilidad de los suelos, transportan nuevas semillas y permiten el desarrollo de una gran variedad de especies de plantas que constituyen un forraje abundante y de alta calidad.

Consideramos que contar con mapas que permitan volcar la información que poseen los productores para planificar la producción puede contribuir a desarrollar una ganadería adaptada y sostenible en estos ecosistemas y preservar al mismo tiempo los múltiples aportes que brindan a la sociedad.



Fundación Humedales

Wetlands International LAC
Cap. Gral. Ramón Freire 1512
CP 1426 Buenos Aires, Argentina
Tel: +54 (11) 4522200
info@humedales.org.ar
lac.wetlands.org

