



PLATAFORMA NACIONAL DE TRANSPARENCIA CLIMÁTICA

REPÚBLICA DE PANAMÁ
GOBIERNO NACIONAL

MINISTERIO DE
AMBIENTE



Palabras de Mayté González

Fundación Wetlands
International





PLATAFORMA NACIONAL DE TRANSPARENCIA CLIMÁTICA

REPÚBLICA DE PANAMÁ
GOBIERNO NACIONAL

MINISTERIO DE
AMBIENTE



COMPONENTES DEL PROYECTO



Arreglos interinstitucionales para la sostenibilidad del sistema MRV



Herramientas nacionales para garantizar estandarización, consistencia y transparencia en el monitoreo y reporte de datos climáticos



Mecanismo de Participación Pública en Marco Reforzado de Transparencia



Plataforma Nacional de Transparencia Climática (PNTC) en línea y funcional

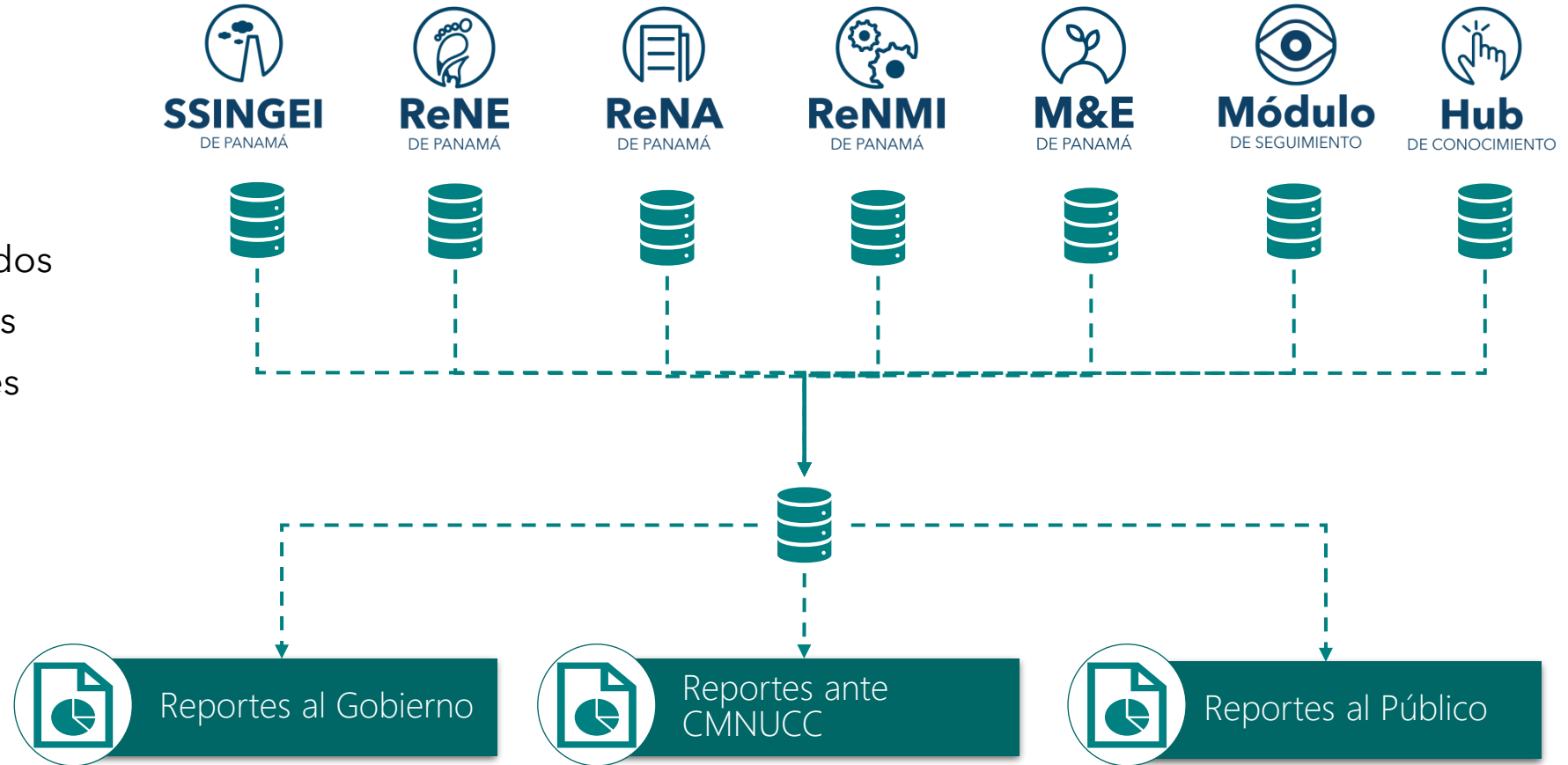


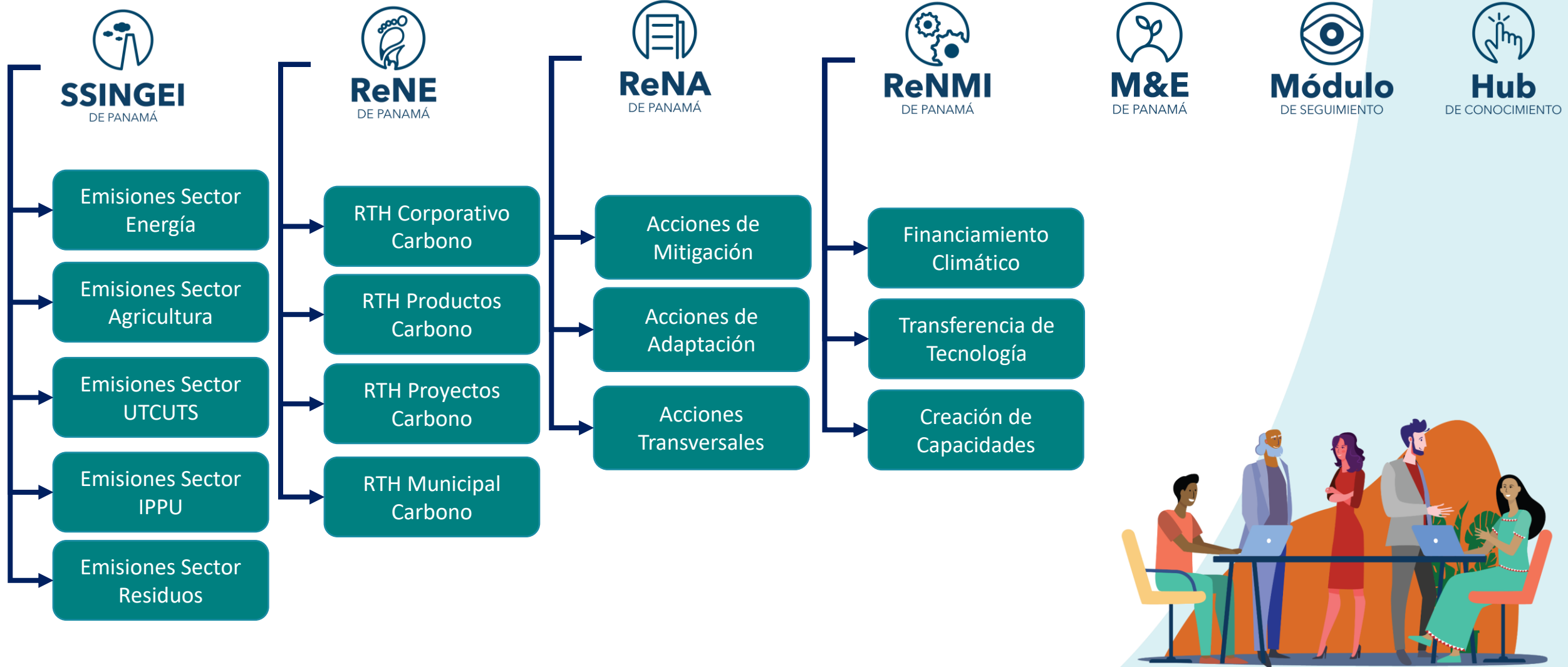
Programa de Entrenamiento a Proveedores y compiladores de datos, así como a usuarios de la PNTC

ESTRUCTURA

Una Plataforma Modular

- » 7 módulos
- » Interconexión entre todos
- » Flujo continuo de datos
- » Generación de reportes







Sistema Sostenible de Inventarios Nacionales de Gases Efecto Invernadero

Es un sistema nacional que comprende las disposiciones, procedimientos y arreglos institucionales necesarios para el desarrollo de los INGEI y su archivo, de conformidad con las modalidades, procedimientos y directrices para el marco de transparencia reforzado del Acuerdo de París.

Todas las entidades (públicas y privadas) que provean datos de actividad para el desarrollo de los INGEI, podrán **cargar directamente los datos en la plataforma.**

La **información del INGEI** estará disponible al público, tanto el informe de Inventarios Nacionales (IIN), como el historial de emisiones para generar consultas y poder visualizar y descargar la información en línea.

Energía *

Agricultura y
UTCUTS *

Procesos
Industriales

Residuos

* Dentro del alcance del proyecto



Registro Nacional de Emisiones

Este registro tiene como objetivo **compilar y dar trazabilidad a las emisiones de GEI desde un enfoque de abajo hacia arriba y desagregados**. El registro consolidará información relativa a las emisiones reportadas al MiAMBIENTE, como resultado de programas nacionales de gestión de GEI provenientes de organizaciones públicas o privadas, municipios, proyectos o productos.

* RTH Corporativo: **primer programa estatal voluntario desarrollado** que establece un proceso estandarizado para **gestionar información relativa a los GEI generados dentro de los límites operacionales de organizaciones** públicas, privadas y de la sociedad civil en la República de Panamá.

Reduce Tu
Huella
Corporativo *

Reduce Tu
Huella
Municipal

Reduce Tu
Huella
Producto

Reduce Tu
Huella
Proyectos

* En proceso de migración

Registro Nacional de Acciones



El registro compilará información relativa a las **acciones de mitigación, adaptación e integrales** que se desarrollen en el territorio de Panamá, bajo esquemas nacionales o internacionales que sean cuantificables, reportables y verificables.

Registro Nac.
Acciones de
Mitigación
(ReNAM)*

Registro Nac.
Acciones de
Adaptación

Registro Nac.
Acciones
Integrales

Registro Nacional de Acciones de Mitigación:
Información relativa a las acciones encaminadas
a la reducción de emisiones GEI.

ReNAM

Acciones de mitigación *

Proyectos de compensación

REDD+

* Dentro del alcance del proyecto



Registro Nacional de Acciones de Mitigación

El registro permitirá **consolidar e informar las acciones de mitigación** desarrolladas en el territorio nacional para combatir cambio climático por entidades públicas y privadas.

Contará con Reglas de Contabilidad para validar/analizar el tipo de acciones que se están implementando y su efectividad en la reducción de emisiones, especialmente en los sectores priorizados

Toda persona interesada en conocer las iniciativas de Panamá para reducir emisiones de GEI o potencializar la captura de carbono, podrá **explorar información general y específica** disponible a través de las diferentes opciones de filtros y consultas.



Registro Nacional de Medios de Implementación

Con este registro se logra **recopilar y dar trazabilidad** de forma sistematizada a la información sobre **financiamiento, transferencia de tecnología y fortalecimiento de capacidades**, permitiendo llevar a cabo una acción eficaz frente al cambio climático.

El registro es importante para **identificar la asignación de recursos** en las áreas prioritizadas por Panamá y para **exponer las necesidades apoyo y cooperación** ante la acción climática.

Con el desarrollo de este registro se avanza en la **difusión, el despliegue de tecnología y el acceso a financiamiento**.



Sistema de Monitoreo y Evaluación a la Adaptación

El **M&E** de la Adaptación al cambio climático, busca medir los avances y progresos de los **instrumentos de planificación, acciones, e intervenciones de adaptación** en el país.

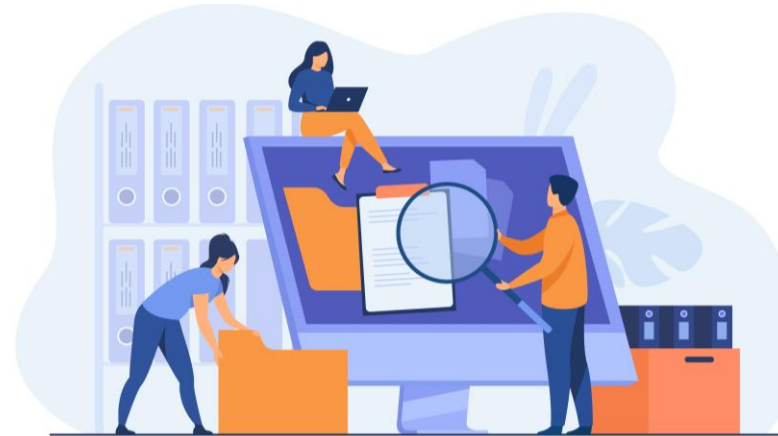
Este módulo facilitará la obtención de datos necesarios para el **cálculo de indicadores** (el sistema realizará automáticamente este cálculo), de forma tal que se pueda dar trazabilidad a los datos, identificando quién, cuando y qué dato fue ingresado/actualizado.

Adicionalmente el sistema generará los indicadores para ser visualizados por el público y generará **reportes automatizados** para los tomadores de decisión.



Módulo de Seguimiento

Será el módulo donde se hará especial seguimiento a la **Contribución Determinada a Nivel Nacional (CDN)** y la **Estrategia Nacional de Desarrollo Económico y Social Bajo en Carbono (ENDESBC)**, mostrando con claridad los objetivos, metas y compromisos, así como los indicadores de progreso que muestren el grado de avance y cumplimiento.





Hub de Conocimiento

Espacio en la plataforma donde se alojarán una serie de recursos dirigidos a diversos grupos de interés, destinados a **ampliar los conocimientos sobre el cambio climático**, tales como:

- Material didáctico
- Cursos y capacitaciones virtuales
- Infografías
- Mensajes cortos y artículos de opinión
- Videos





Introducción a la PNTC



Registro en la PNTC



Próximos Pasos

- Entrenamiento específico con sectores priorizados.
- Divulgación de las funcionalidades a nivel nacional.
- Fortalecimiento de capacidades a través de cursos virtuales.
- Desarrollo de módulos ReNMI y M&E.



Próximos Pasos

El desarrollo de la Plataforma Nacional de Transparencia Climática está dividido en diferentes etapas. Cada una destinada a desarrollar nodulos y funcionalidades específicas.

Etapa	Sección	Desarrollo	Fondos	Apoyo de
Etapa 1	Plataforma Nacional de Transparencia Climática	Portal Principal	GEF-CBIT	PNUMA - Wetlands International
	Módulo SSINGEI	Sectores Energía, Agricultura y UTCUTS	GEF-CBIT	PNUMA - Wetlands International
Etapa 2	Módulo ReNA	Portal de ReNA Submódulo ReNAM	GEF-CBIT	PNUMA - Wetlands International
		Submódulo de No-Objeción	GCF	CAF - Factor
	Módulo ReNMI	Submódulos de financiamiento climático, transferencia de tecnología, creación y fortalecimiento de capacidades y sección de necesidades de apoyo.	GEF-CBIT	PNUMA - Wetlands International
	Módulo M&E		GEF-CBIT	PNUMA - Wetlands International

Próximos Pasos

El desarrollo de la Plataforma Nacional de Transparencia Climática está dividido en diferentes etapas. Cada una destinada a desarrollar nodulos y funcionalidades específicas.

Etapa	Sección	Desarrollo	Fondos	Apoyo de
Etapa 3	Submódulo REDD+	Submódulo completo (en desarrollo paralelo)	GCF	FAO
	Módulo de Seguimiento	Módulo completo	Euroclima+	
	Módulo ReNE	Migración de RTH Corporativo a ReNE	PMI	Banco Mundial
Etapa 4	Hub de Conocimiento	Módulo completo		
	Módulo ReNE	Componente Producto, Proyecto y Municipal		
	Módulo SSINGEI	Sectores IPPU y Residuos		
	Módulo SNDA	Módulo completo con todas las disposiciones del D.E. 135 de 2021		

GEF – CBIT / PNUMA / Wetlands International – 2021/2022

Hoy

Creación de la
PNTC

Módulo SSINGEI

Energía
Agricultura
UTCUTS

Módulo ReNA

ReNAM
Acciones de
Mitigación

Módulo ReNMI

Medios de
implementación
Apoyo
internacional

Módulo M&E

Euroclima+

Módulo
Seguimiento

FVC / FAO

Módulo ReNA

ReNAM
REDD+

Módulo SNDA

Módulo SSINGEI

IPPU
Residuos

Módulo ReNE

RTH
Corporativo
Productos
Proyectos
Municipal

Módulo ReNA

Acciones de
Adaptación y
Transversales

Hub de
Conocimiento

Módulo ReNMI

Enlace con MEF
y proyectos con
financiamiento
público



PLATAFORMA NACIONAL DE TRANSPARENCIA CLIMÁTICA

REPÚBLICA DE PANAMÁ
GOBIERNO NACIONAL

MINISTERIO DE
AMBIENTE





Código QR
para encuesta





PLATAFORMA NACIONAL DE TRANSPARENCIA CLIMÁTICA

REPÚBLICA DE PANAMÁ
— GOBIERNO NACIONAL —

MINISTERIO DE
AMBIENTE



¡Muchas gracias!

<https://transparencia-climatica.miambiente.gob.pa/>